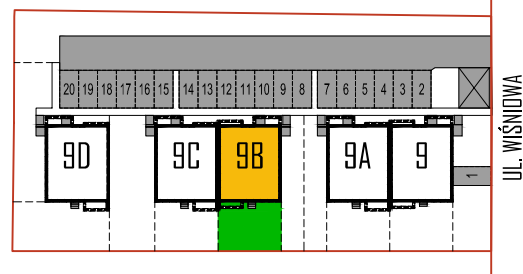


LOKALIZACJA



UL. WIŚNIOWA

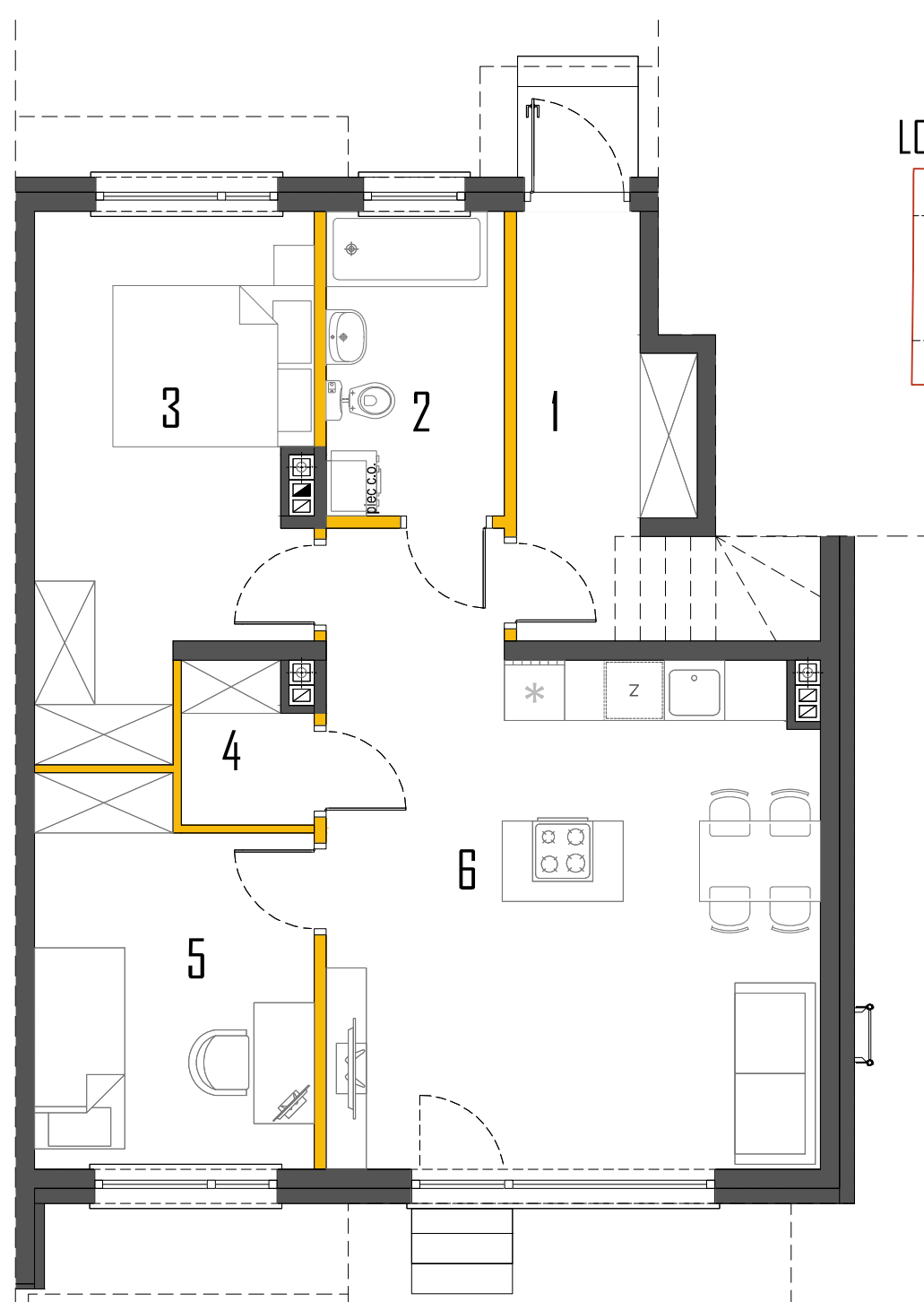
MARKI, UL. WIŚNIOWA

BUDYNEK NR 98

LOKAL 1

POWIERZCHNIA UŻYTKOWY	63,44m ²
POWIERZCHNIA OGRÓDKA	54,00m ²

PARTER	63,44
1. PRZEDSIÓNEK	6,78
2. ŁAZIENKA	5,22
3. POKÓJ	13,04
4. POM. GOSPODARCZE	1,90
5. POKÓJ	9,91
6. SALON+ ANEKS KUCHENNY	26,59



RZUT PARTERU

Powierzchnie podano z uwzględnieniem tynków wg normy PN-ISO 9836:2022. Niniejsza karta katalogowa powstała na podstawie projektu budowlanego. Służy ona wskazaniu lokalizacji budynku i pomieszczeń w budynku. Prezentowany budynek nie stanowi wiernego odwzorowania realnego produktu. Wyposażenie budynku nie jest objęte ofertą. Na rysunku przedstawiono przykładowe umeblowanie.

BIURO SPRZEDAŻY
KREDYTY HIPOTECZNE. MIESZKANIA

ul. Powstańców 33 lok. U14,
05-091, Żąbki
www.biurosprzedazy.com.pl
biuro@biurosprzedazy.com.pl
tel. 604 771 746